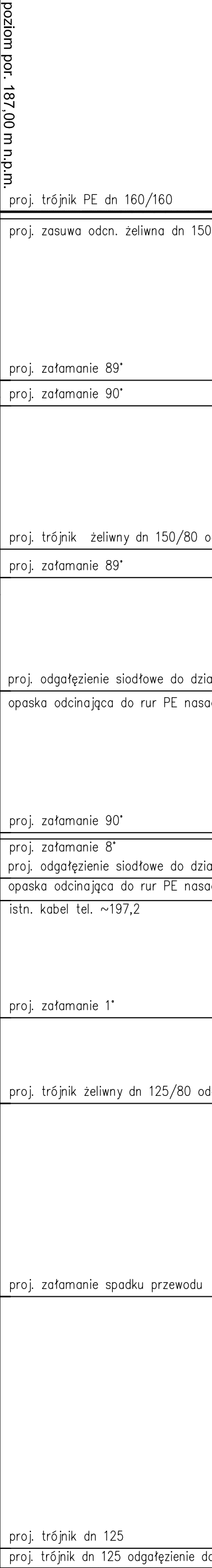


P1	
200,5	
N	(Ob.)
0,8	5+
1,6	10+
2,2	15+
2,8	20+
3,4	25+
4,0	30+

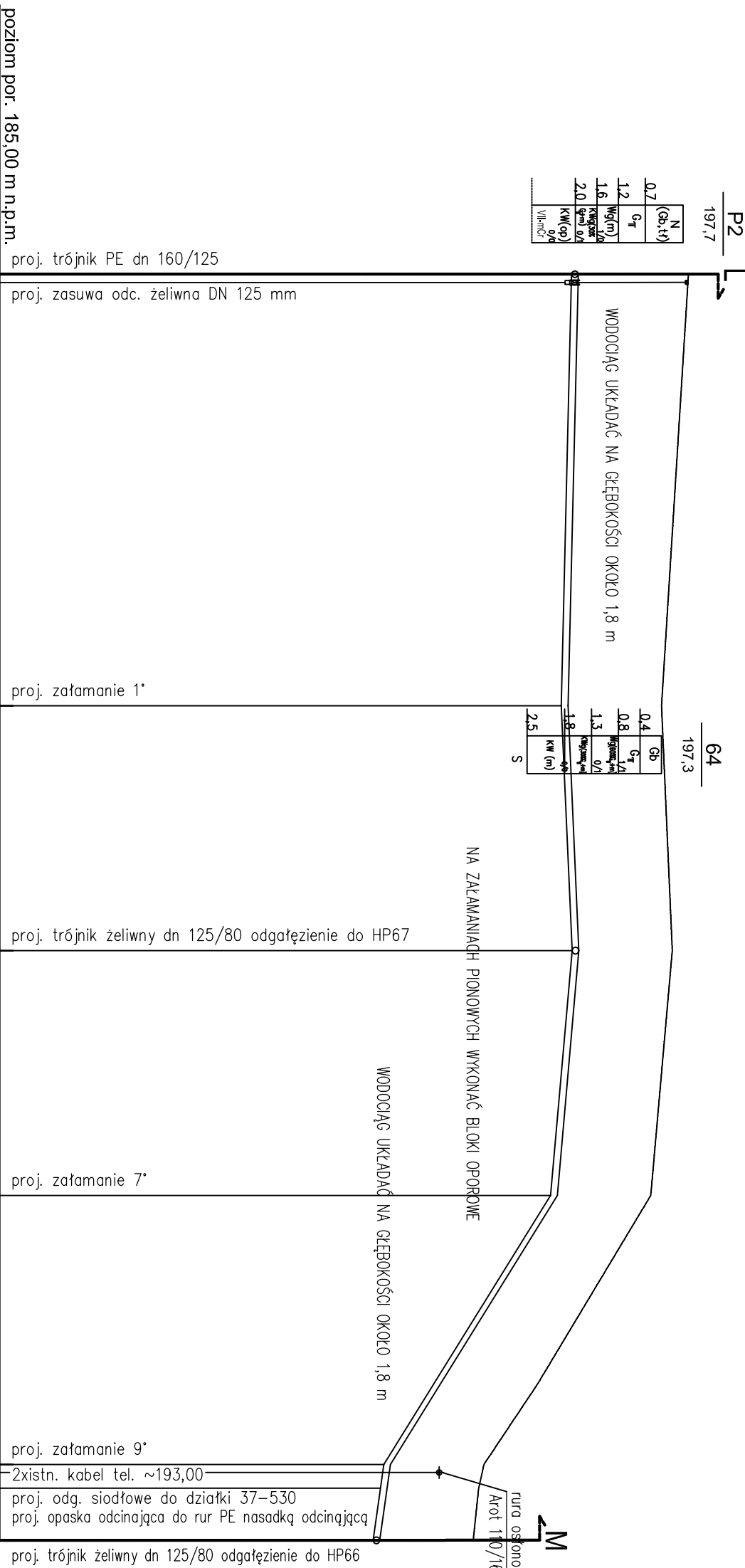
ODCINEK: C - K



Opis terenu	zielen / pobocze drogi gruntowej	zielen / pobocze drogi gruntowej	zielen / pobocze drogi gruntowej	droga polno / pobocze drogi polnej	droga polno / pobocze drogi polnej
Rzędna terenu [m n.p.m.]	199,86	199,40	199,20	198,00	194,70
Rzędna osi rury [m n.p.m.]	198,16	197,59	197,50	196,13	193,06
Zagiębie [m]	1,70	1,86	1,68	1,80	1,64
Długość [m]/Spadek [%]	39,7	46,5	60,1	65,7	45,2
Material: Średnica	dn 160 x 9,5 PE100-RC SRD 17	dn 160 x 9,5 PE100-RC SRD 17	dn 125 x 7,4 PE100-RC SRD 17	dn 125 x 7,4 PE100-RC SRD 17	dn 125 x 7,4 PE100-RC SRD 17
Odległość [m]	0,0	39,7	45,7	79,5	86,2



P2	
197,7	
N	(Ob.)
0,7	5+
1,2	10+
1,6	15+
2,0	20+
2,4	25+
2,8	30+

ODCINEK: L - M



Opis terenu	pobocze drogi utwardzonej	pobocze drogi utwardzonej	pobocze drogi utwardzonej
Rzędna terenu [m n.p.m.]	197,80	197,30	197,10
Rzędna osi rury [m n.p.m.]	195,70	195,50	195,30
Zagiębie [m]	2,10	1,80	1,80
Długość [m]/Spadek [%]	80,2	45,5	50,0
Material: Średnica	dn 125 x 7,4 PE100-RC SRD 17	dn 125 x 7,4 PE100-RC SRD 17	dn 125 x 7,4 PE100-RC SRD 17
Odległość [m]	0,0	80,2	125,7

65	
192,5	
0,9	(Ob.)
1,6	5+
2,5	10+

Jednostka projektowa:	 ECO PROJEKT WALDEMAR PASZKIEWICZ		ECO Projekt Waldemar Paszkiewicz
Jednostka projektowa biurowa:	NIP 712-005-96-72, REGON 430337689		Ryńska 5/60, 20-552 Lublin
Temat:	 II SANIT JAROSŁAW JÓZWIĄK	ul. Inżynierska 9/49, 20-484 Lublin	NIP: 714-193-71-84, tel. 506 741 996, e-mail: jowziak@sanit.pl
Adres inwestycji:	PROJEKT SIECI WODOCIĄGOWEJ W M. WOLA PIASECKA I KOZICE DOŁNE KOŁONIA G.M. PIASKI		
Inwestor:	Zakład Usług Komunalnych w Piaskach Sp. z o. o. ul. Armii Krajowej 2, 21-050 Piaski		
Stadium:	PROJEKT ZAGOSPODAROWANIA TERENU		Data: VIII.2022 r.
Branża:	SANITARNA	Kat. bud.: XXVI	Skala: wg rys.
Nazwa rysunku:	PROFIL PODŁUŻNY SIECI WODOCIĄGOWEJ C-K, L-M		Rys nr: S-02E
Funkcja:	Imię, nazwisko, specjalność	Nr uprawnień	Podpis
Projektant:	mgr inż. Jarosław Józwiak	LUB/0063/PWB/17	
Spawdzająca:	mgr inż. Magdalena Szyszowska	LUB/0067/PWB/19	